

# Как **организовать работу** на предприятиях, чтобы не допустить распространения **COVID-19**





1

Обеспечить опознавательными  
знаками красного цвета



**Руководители предприятий  
должны назначить  
ответственное лицо,  
которое будет осуществлять  
контроль выполнения  
санитарных требований**



# Необходимо ограничить использование работниками общественного транспорта

2

Личный транспорт



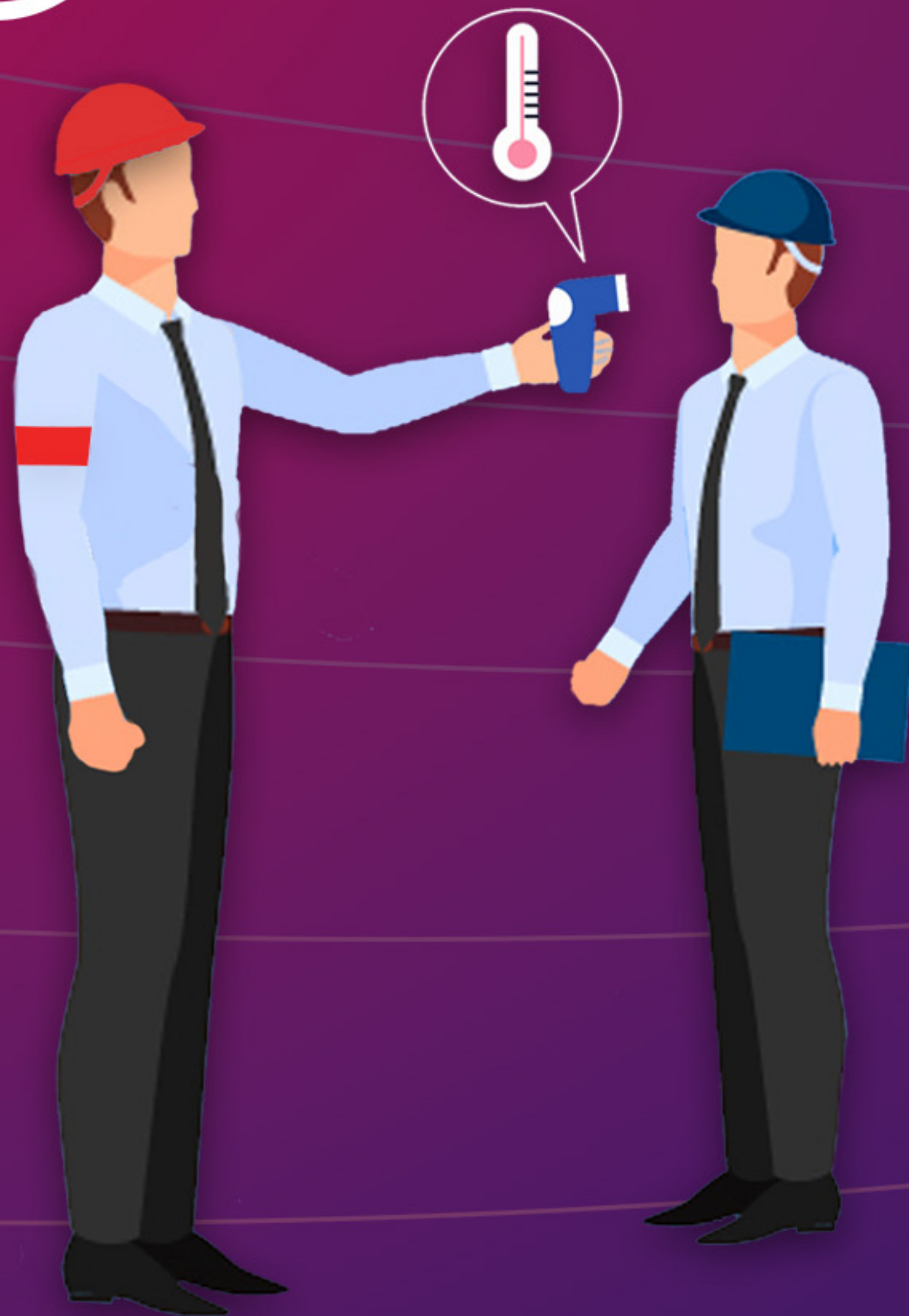
Доставка работников служебным транспортным средством (где дистанция между работниками не менее 2 м)





3

## Соблюдать общие рекомендации



**По прибытии на предприятие сотрудникам должна быть измерена температура**

**Если температура больше 37 °С, необходимо сообщить своему руководителю подразделения и связаться с врачом**



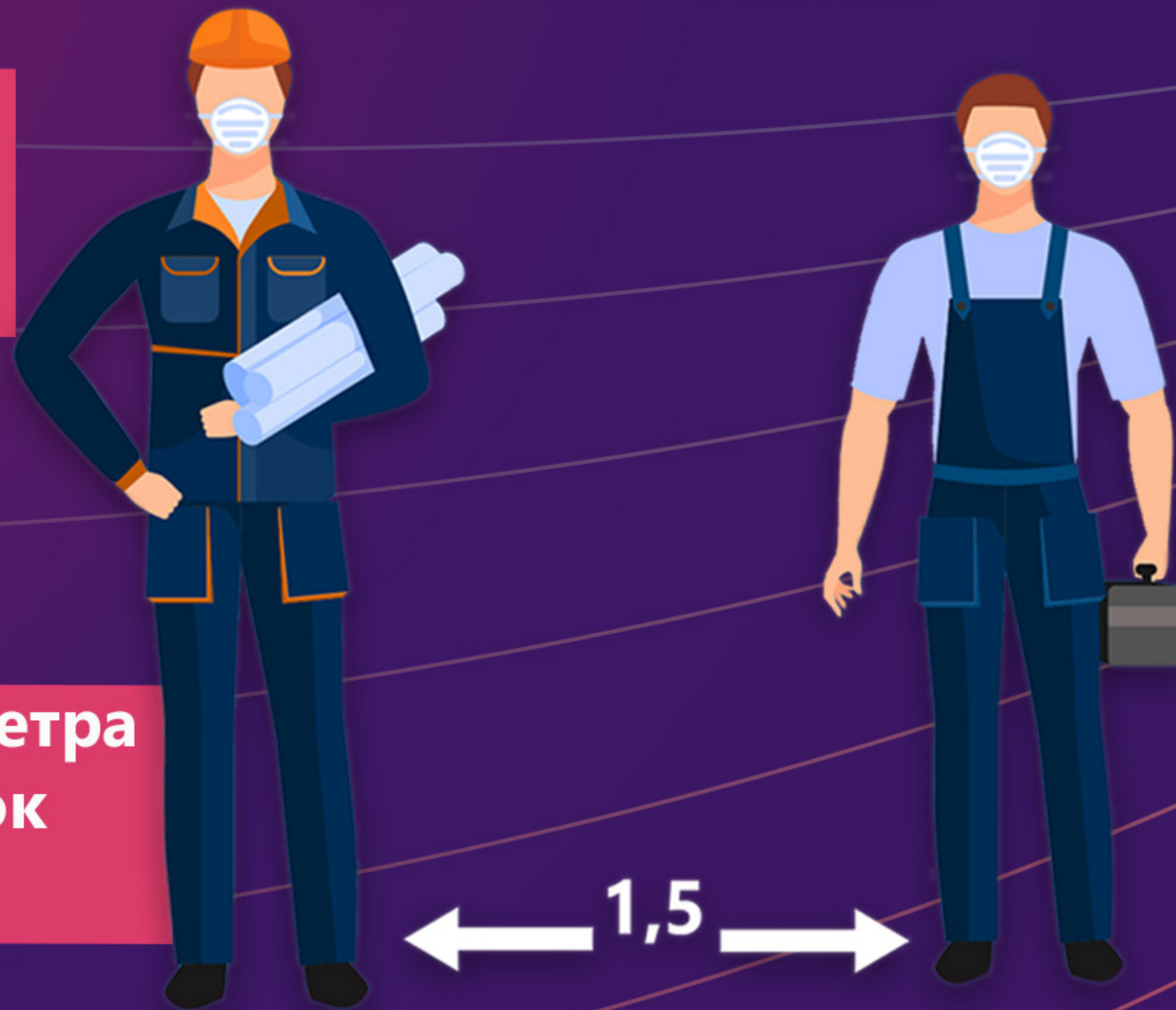
# В производственных помещениях

4

Соблюдать рекомендации по гигиене и недопущению пересечения потоков сотрудников

Обеспечить санитарную защиту сотрудников

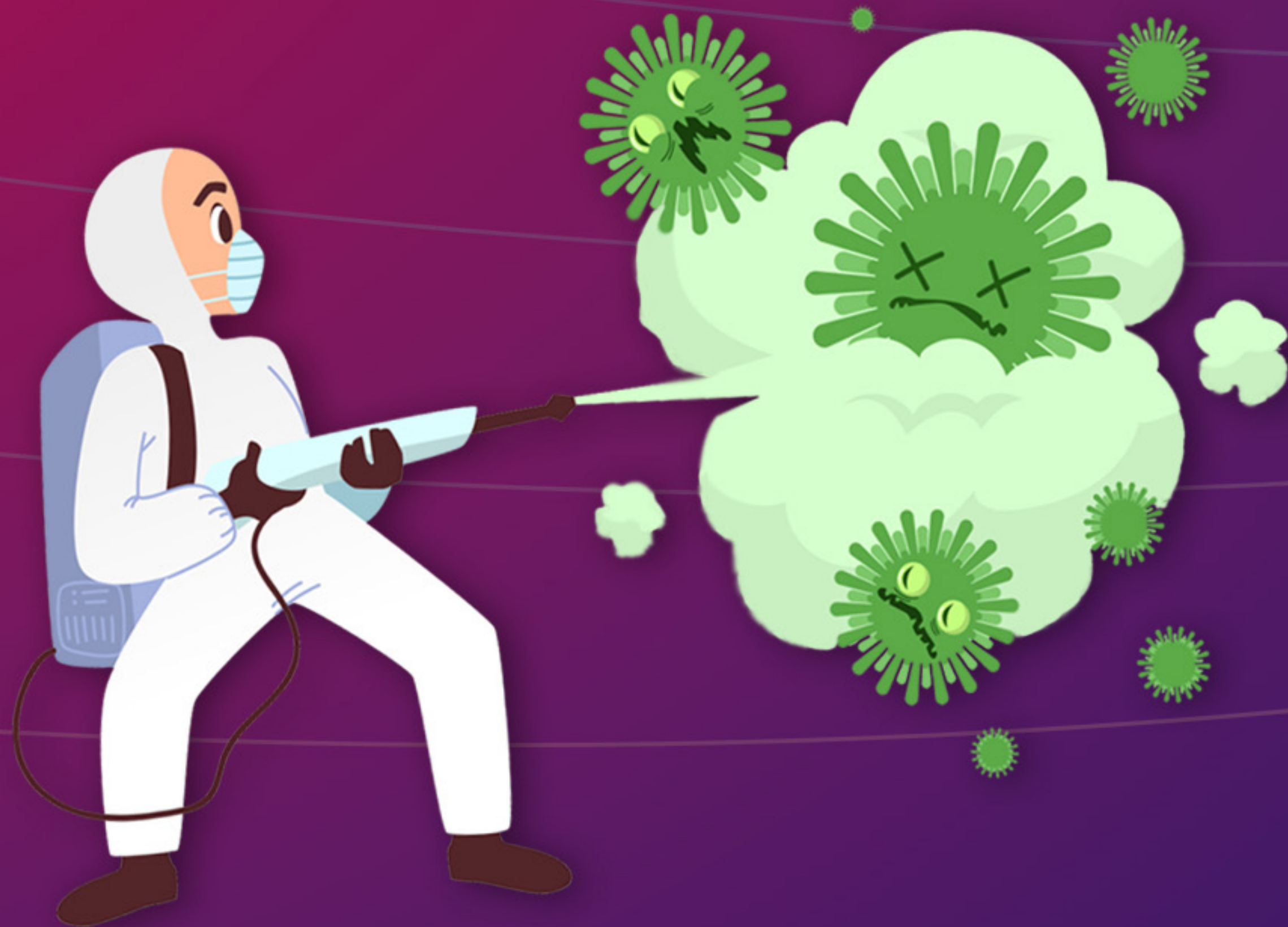
Сохранять дистанцию минимум 1,5 метра между сотрудниками и ношение масок со сменой каждые 3 часа





5

## В производственных помещениях



Усилить режим дезинфекции рабочих помещений (каждые 4 часа):

дезинфекция дверных ручек  
выключателей света

поручней на лестницах  
лифтов

оргтехники и оборудования

Установить бактерицидные  
облучатели воздуха



# На входе в производственную зону

6

Воздержаться от рукопожатий и объятий

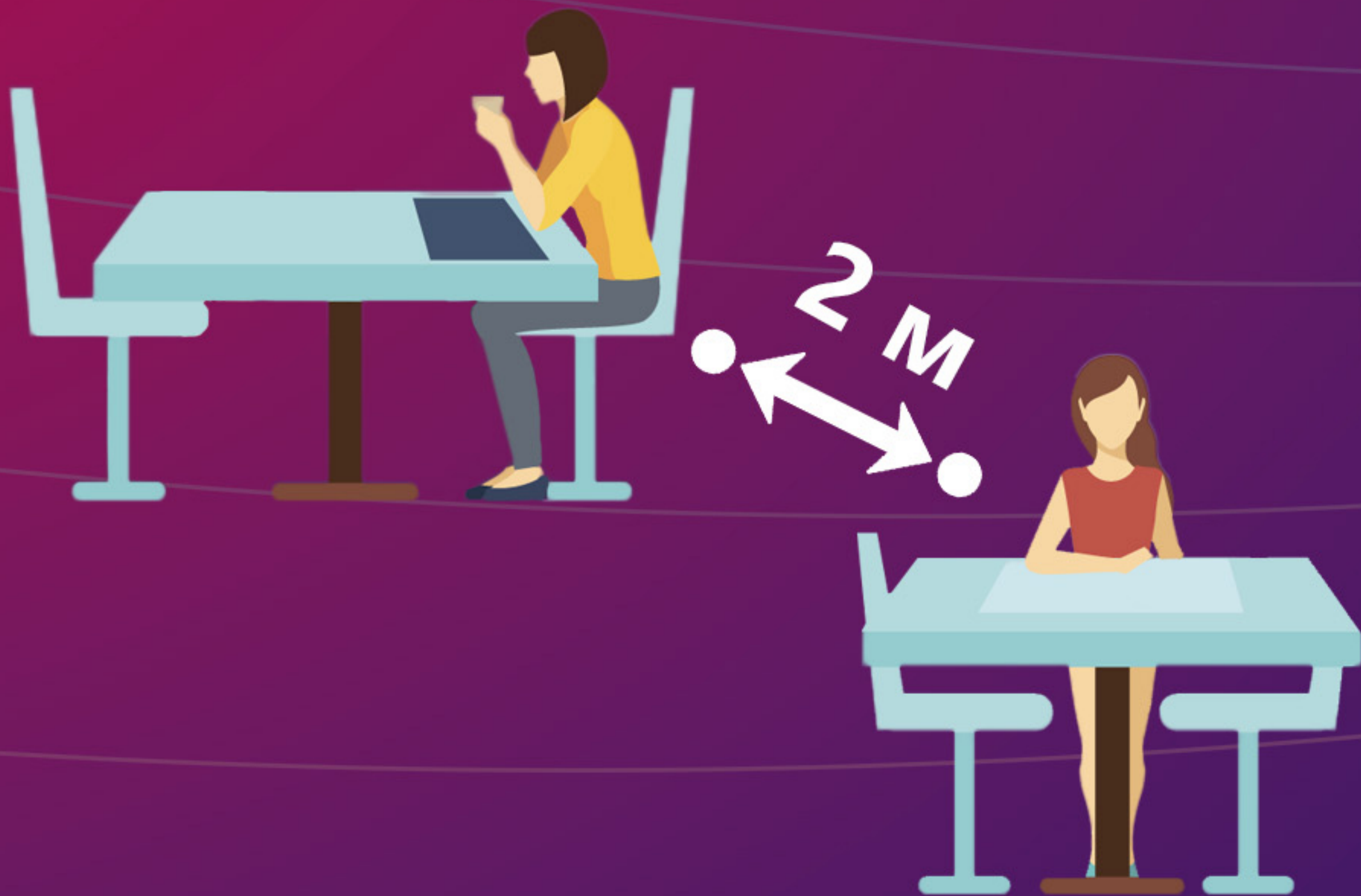
Рекомендуется избегать любых перемещений между различными зданиями предприятия

Равномерно распределить перерывы в течение дня, чтобы не допускать одномоментного скопления сотрудников





7



## Питание

Использовать одноразовую посуду для употребления пищи

Установить график посещения столовых, чтобы исключить скопление сотрудников

Уборка столовых помещений с применением антисептических средств



# Средства индивидуальной защиты

8

Обеспечить наличие запаса средств индивидуальной защиты

Ежедневный мониторинг запаса расходных материалов и их оперативная закупка





9



**Временно отстранить от работы или перевести на дистанционную форму работы лиц старше 65 лет, а также имеющих хронические заболевания, сниженный иммунитет, беременных**



# Установить доску информирования с данными

10

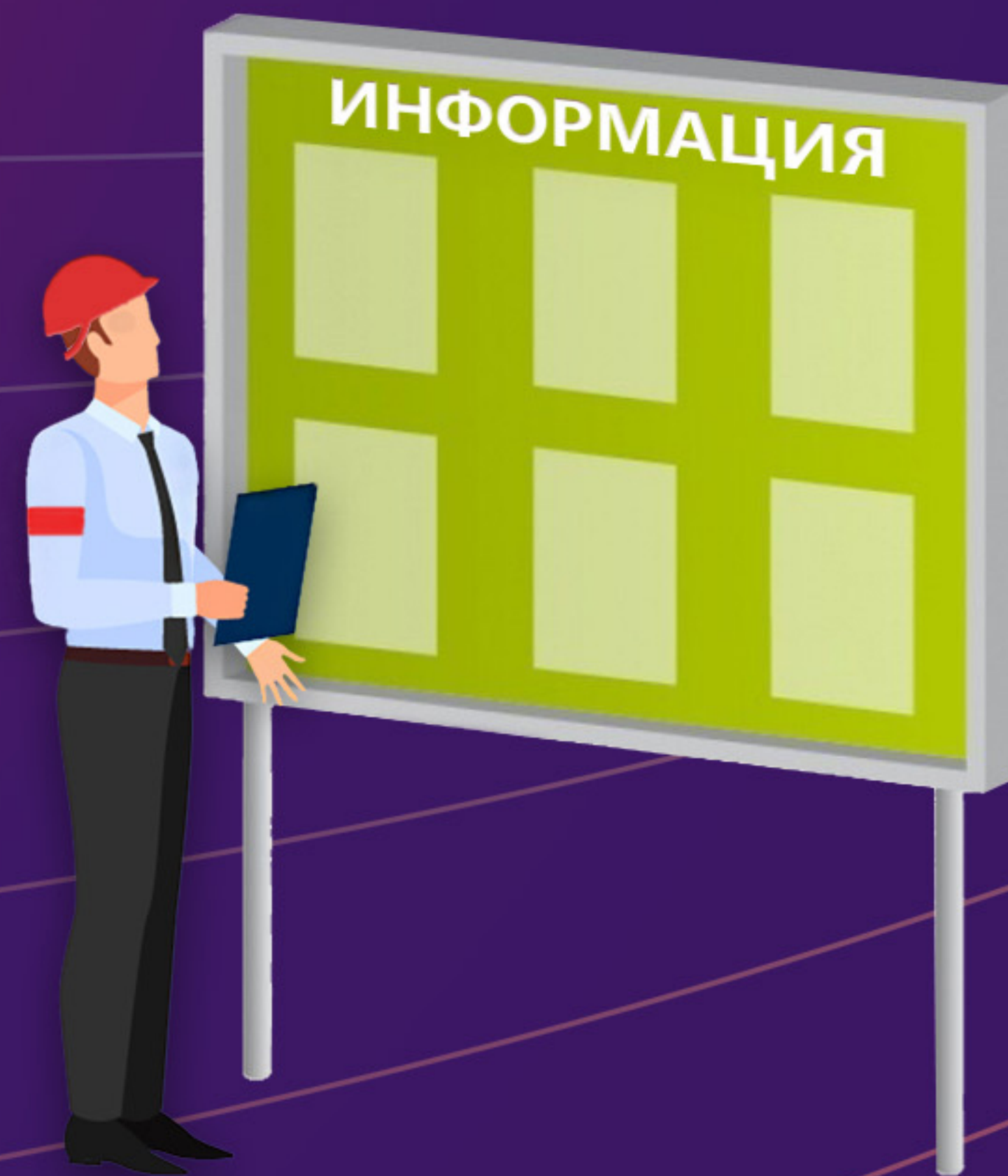
об общем количестве работников

тех, кто посещает рабочее место

количестве работников,  
находящихся на дистанционной  
работе/в отпуске/на больничном

количестве выявленных отклонений  
температуры тела и работников,  
направленных на сдачу анализа на COVID-19

количестве работников, заболевших COVID-19





11



## При выявлении COVID-19 у работника

необходимо узнать о  
сотрудниках, контактировавших  
с заболевшим

организовать их тестирование



# Организовать централизованный сбор использованных одноразовых масок

12

Перед их размещением в контейнеры для сбора отходов осуществляется герметичная упаковка в 2 полиэтиленовых пакета





13



На портале Госуслуг МО разместить сведения об установленном режиме ведения деятельности (включая информацию о работниках)

Уведомить Минивест МО  
[Prom-mo@mosreg.ru](mailto:Prom-mo@mosreg.ru)